



COMUNE di Montorio Al Vomano

Provincia di TERAMO

Committente: Sbaraglia Luigi

Località: C.da Torrito

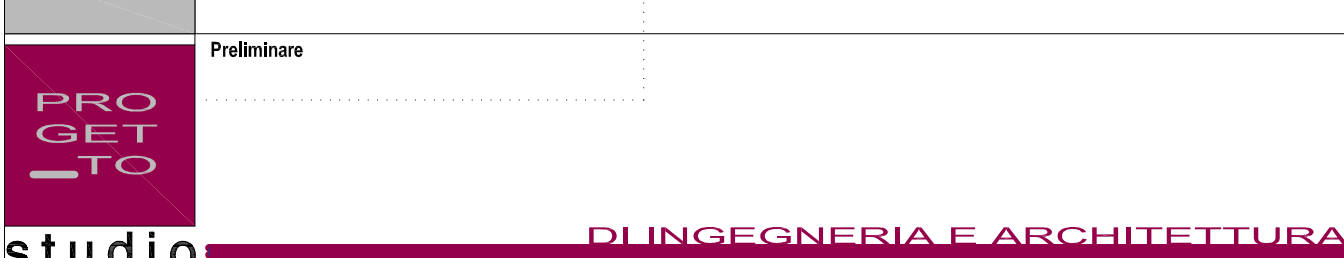
Progettista: Dott. Ing. Gabriele Di Felice Ardente

Dott. Ing. Valentino Di Felice Ardente

Contenuto:
- INQUADRAMENTO TERRITORIALE
- TABELLE PARAMETRICHE
- PLANIMETRIE

Scale: 1:500 - 1:2000

Tavola 1 di 6



INDICI DI P.R.G.

Zona di espansione C1 e C1.1:	0,33 mq / mq
-UI = Indice di utilizzazione territoriale =	0,33 mq / mq
-S1 = Aree per urbanizzazioni primarie:	
- Parcheggi (P1) =	10 mq / 33 mq Se
- Verde primario (Vp) =	10 mq / 33 mq Se
-S2 = Aree per urbanizzazioni secondarie	10 mq / 33 mq Se
-P2 = Parcheggi ed autorimesse inerenti le costruzioni	0,33 mq / mq Se
-Vc = Aree a verde condominiale	10 mq / 33 mq Se
-Distanza dai confini di proprietà	5,00 ml
-Distanza dalle strade	7,50 ml
-Distanza dai fabbricati	10,00 ml
-H = Altezza massima	9,50 ml
-40% Sup. territoriale destinata all'edilizia residenziale pubblica (C1.1)-"1"	

SUPERFICIE TERRITORIALE	
- Sbaraglio:	part. 440 - 441 - 442 (in parte) - 443 (in parte) - 444 - 445 - 446 - 447 (in parte) - 448 - 449 - 450 - 451 - 452 - 453 - 454 - 455 - 456
- Di Luigi / Martegiani / Varnassi:	part. 244 - 400
- Totale St =	22.587,00 mq
- Percentuale di St:	Sbaraglia = 20,027,00 = 88,67% di St _Di Luigi / Martegiani / Varnassi = 2,560,00 mq = 11,33% di St

INDICI DI PROGETTO	
- St = Superficie territoriale =	22.587,00 mq
- Viabilità generale =	1.524,30 mq
- Se = Superficie edificabile = mq (22.587,00 - 1.524,30) x 0,33 =	6.950,69 mq
- S1 = Aree per urbanizzazioni primarie:	
- Parcheggi (P1): mq 6.950,69 x 10/33 =	2.106,27 mq
- Verde primario (VP): mq 6.950,69 x 10/33 =	2.106,27 mq
- S2 = Aree per urbanizzazioni secondarie:	
- mq 6.950,69 x 10/33 =	2.106,27 mq
- P2 = Parcheggi ed autorimesse inerenti le costruzioni:	
- mq 6.950,69 x 0,33 =	2.293,72 mq
- Vc = Aree a verde condominiale: mq 6.950,69 x 10/33 =	2.106,27 mq

DATI DI PROGETTO	
- St = Superficie territoriale =	22.587,00 mq
- Se = Superficie edificabile = 21.062,70 mq x 0,33 =	6.950,69 mq
- S1 = Aree per urbanizzazioni primarie:	
- Parcheggi (P1):	2.111,92 mq > 2.106,27 mq
- Verde primario (VP):	2.204,08 mq > 2.106,27 mq
- S2 = Aree per urbanizzazioni secondarie:	
- 2.177,00 mq > 2.106,27 mq	
- P2 = Parcheggi ed autorimesse inerenti le costruzioni:	2.848,68 mq > 2.293,72 mq
- Vc = Aree a verde condominiale:	2.643,42 mq > 2.106,27 mq
- Distanza dai confini di proprietà:	≥ 5,00 ml
- Distanza dalle strade:	≥ 7,50 ml
- Distanza dai fabbricati:	≥ 10,00 ml
- H = Altezza massima =	9,50 ml

RIEPILOGO Se e Ac	
- Se tot =	6.950,69 mq
- Ac tot = S1+S2+Viabilità generale =	8.107,00 mq
- Sbaraglio:	
Se = 88,67% di 6.950,69 = 6.163,16	
Ac = 88,67% di 8.107,00 = 7.188,49	
- Di Luigi / Martegiani / Varnassi:	
Se = 11,33% di 6.950,69 = 787,51	
Ac = 11,33% di 8.107,00 = 918,52	

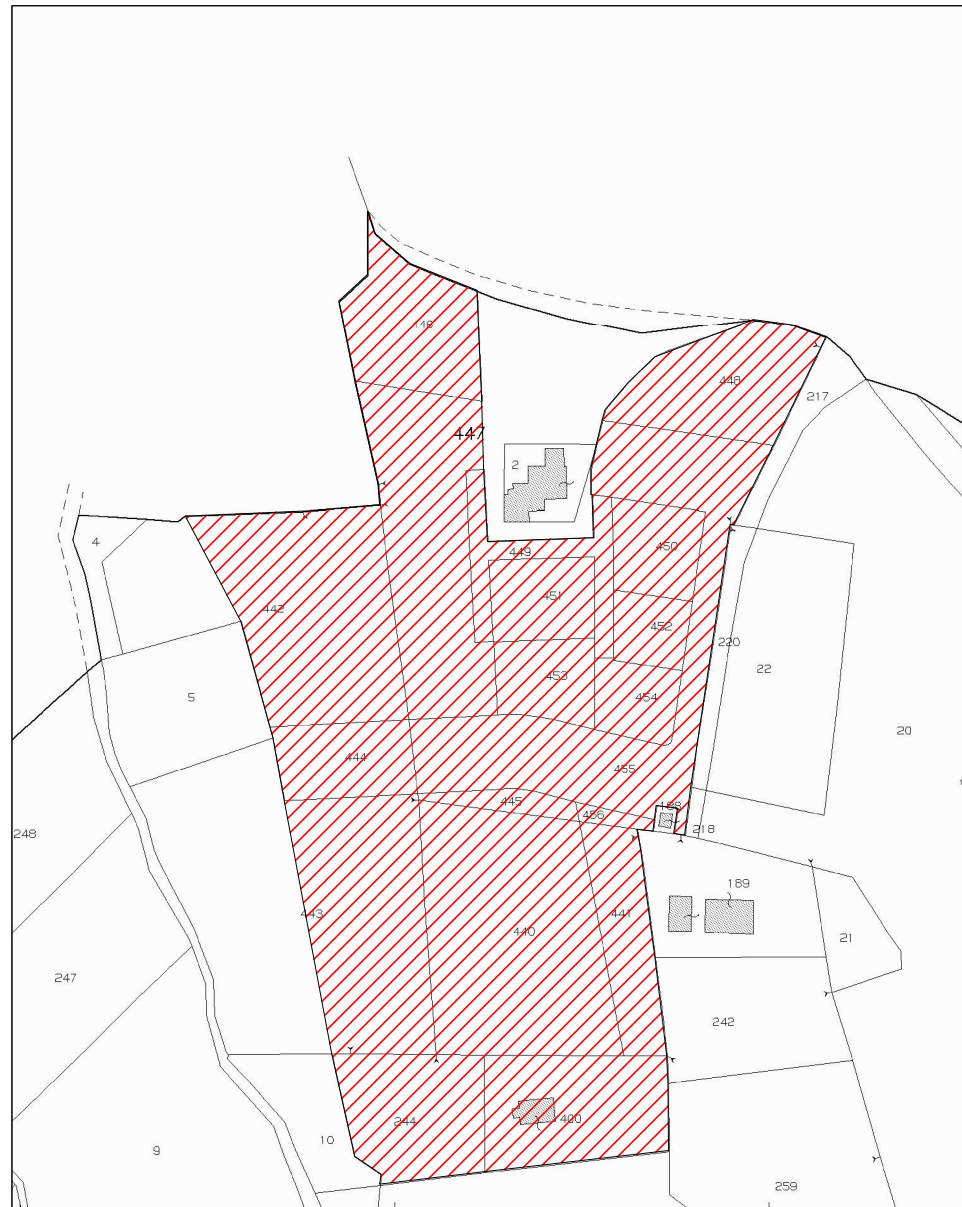
DATI DI PROGETTO "A"	
- Se = Superficie edificabile =	1.721,28 mq
- P2 = Parcheggi ed autorimesse inerenti le costruzioni:	mq 1.721,28 x 0,33 = 568,02 mq
- Vc = Aree a verde condominiale:	mq 1.721,28 x 10/33 = 521,60 mq
- Distanza dai confini di proprietà:	> 5,00 ml
- Distanza dalle strade:	> 7,50 ml
- Distanza dai fabbricati:	≥ 10,00 ml
- H = Altezza massima =	9,50 ml

ABACO LOTTI "A"				
N° lotto	Superficie fondiaria	Superficie edificabile	Parcheggi nelle costruzioni	Verde condominiale
1	750,70 mq	247,73 mq	81,75 mq	75,07 mq
2	571,03 mq	188,44 mq	62,19 mq	57,10 mq
3	510,47 mq	168,45 mq	55,59 mq	51,05 mq
4	575,18 mq	189,81 mq	62,64 mq	57,52 mq
5	647,68 mq	213,75 mq	70,53 mq	64,77 mq
6	626,44 mq	206,72 mq	68,22 mq	62,64 mq
7	612,29 mq	202,05 mq	66,68 mq	61,23 mq
8	424,52 mq	140,09 mq	39,98 mq	42,45 mq
9	497,70 mq	164,24 mq	48,02 mq	49,77 mq
TOTALE	5.216,00 mq	1.721,28 mq	568,02 mq	521,60 mq

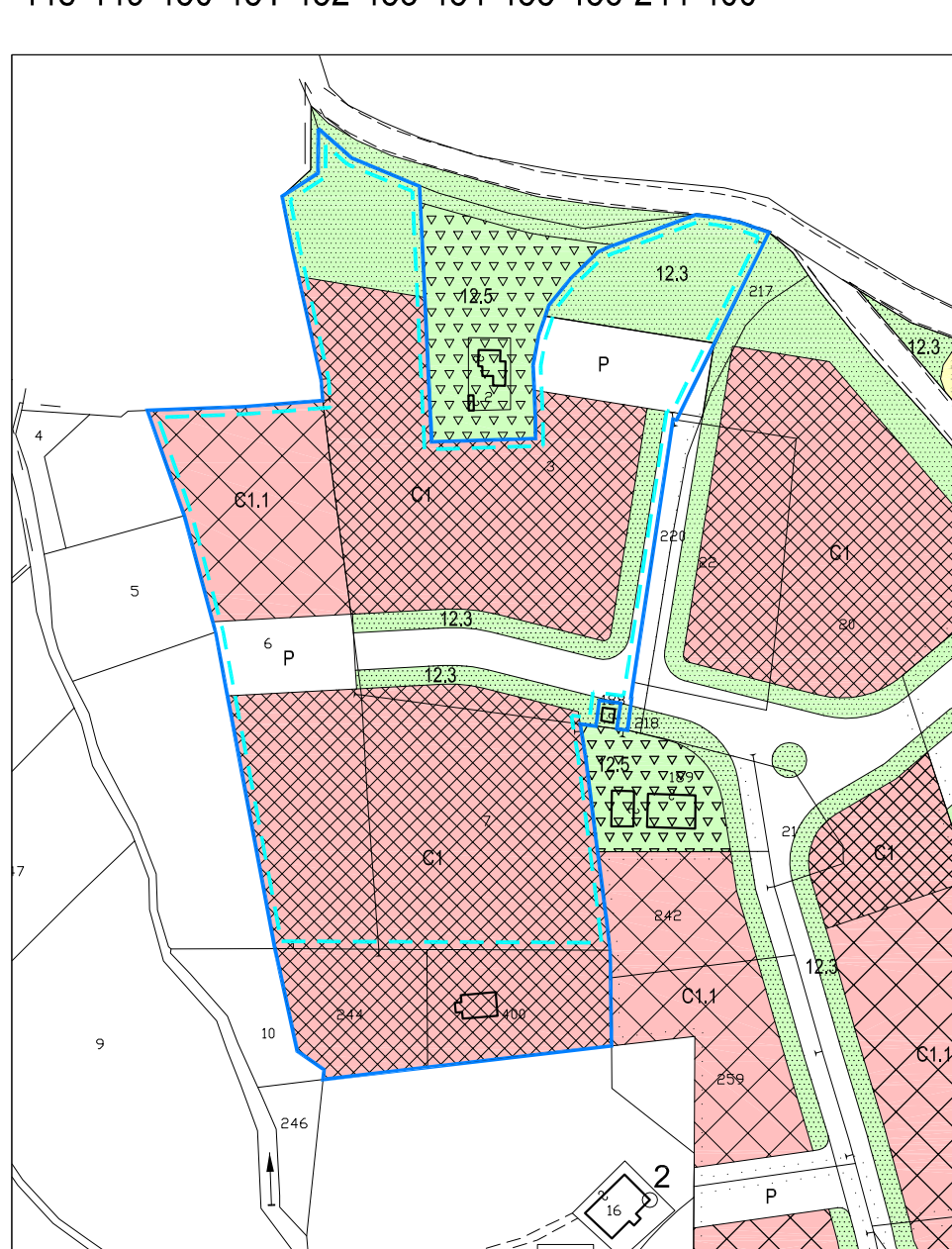
DATI DI PROGETTO "B"	
- Se = Superficie edificabile =	775,17 mq
- Serp = Superficie da destinare ad ERP 40% di Se =	310,07 mq
- P2 = Parcheggi ed autorimesse inerenti le costruzioni:	mq 775,17 x 0,33 = 255,80 mq
- Vc = Aree a verde condominiale:	mq 775,17 x 10/33 = 234,90 mq
- Distanza dai confini di proprietà:	≥ 5,00 ml
- Distanza dalle strade:	> 7,50 ml
- Distanza dai fabbricati:	≥ 10,00 ml
- H = Altezza massima =	9,50 ml

DATI DI PROGETTO "C"	
- Se = Superficie edificabile =	3.686,73 mq
- P2 = Parcheggi ed autorimesse inerenti le costruzioni:	mq 3.686,73 x 0,33 = 1.210,02 mq
- Vc = Aree a verde condominiale:	mq 3.686,73 x 10/33 = 1.111,13 mq
- Distanza dai confini di proprietà:	> 5,00 ml
- Distanza dalle strade:	> 7,50 ml
- Distanza dai fabbricati:	≥ 10,00 ml
- H = Altezza massima =	9,50 ml

DATI DI PROGETTO "D"	
- Se = Superficie edificabile =	787,51 mq
- P2 = Parcheggi ed autorimesse inerenti le costruzioni:	mq 787,51 x 0,33 = 259,88 mq
- Vc = Aree a verde condominiale:	mq 787,51 x 10/33 = 238,64 mq

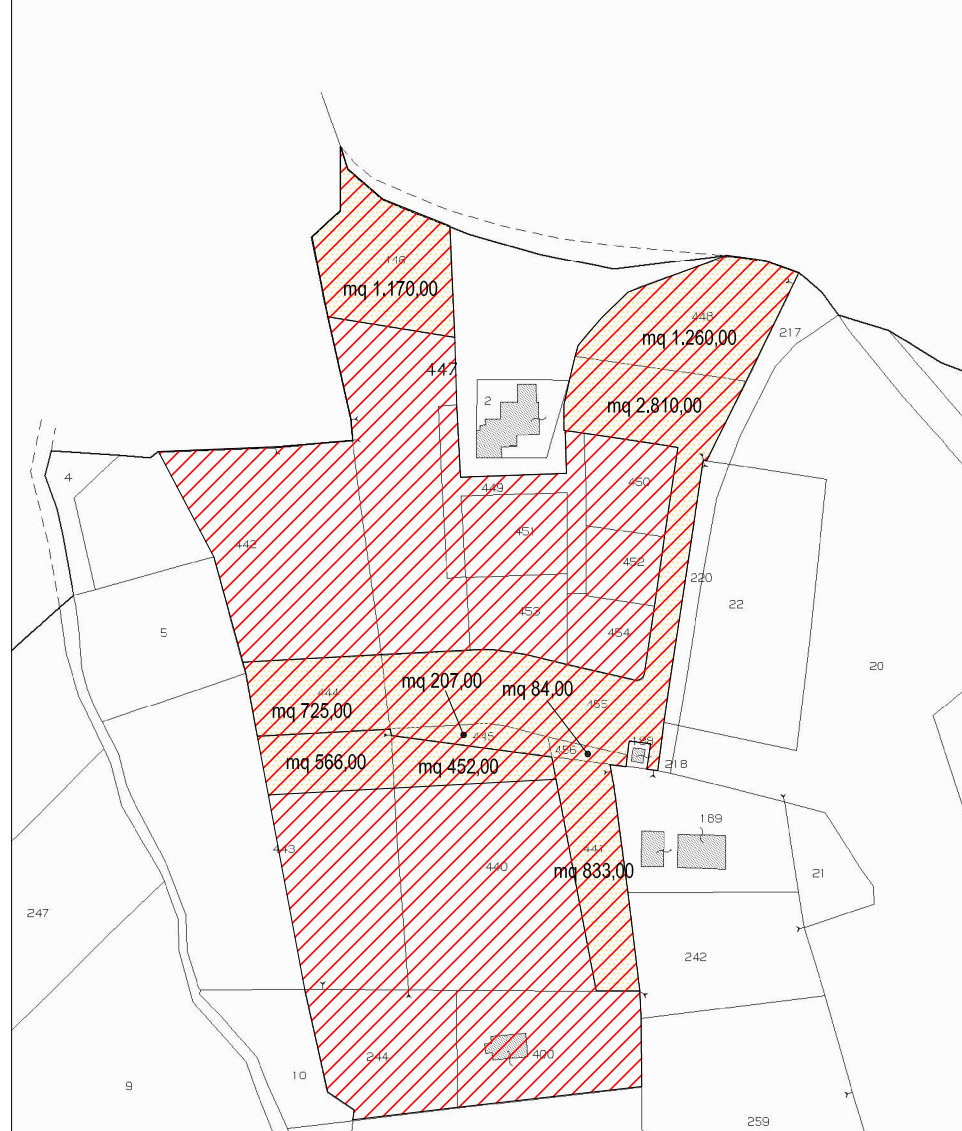


PLANIMETRIA CATASTALE scala 1:2000
Comune di Montorio al Vomano
Foglio n. 43 - Particelle n. 440-441-442-443-444-445-446-447-448-449-450-451-452-453-454-455-456-244-400

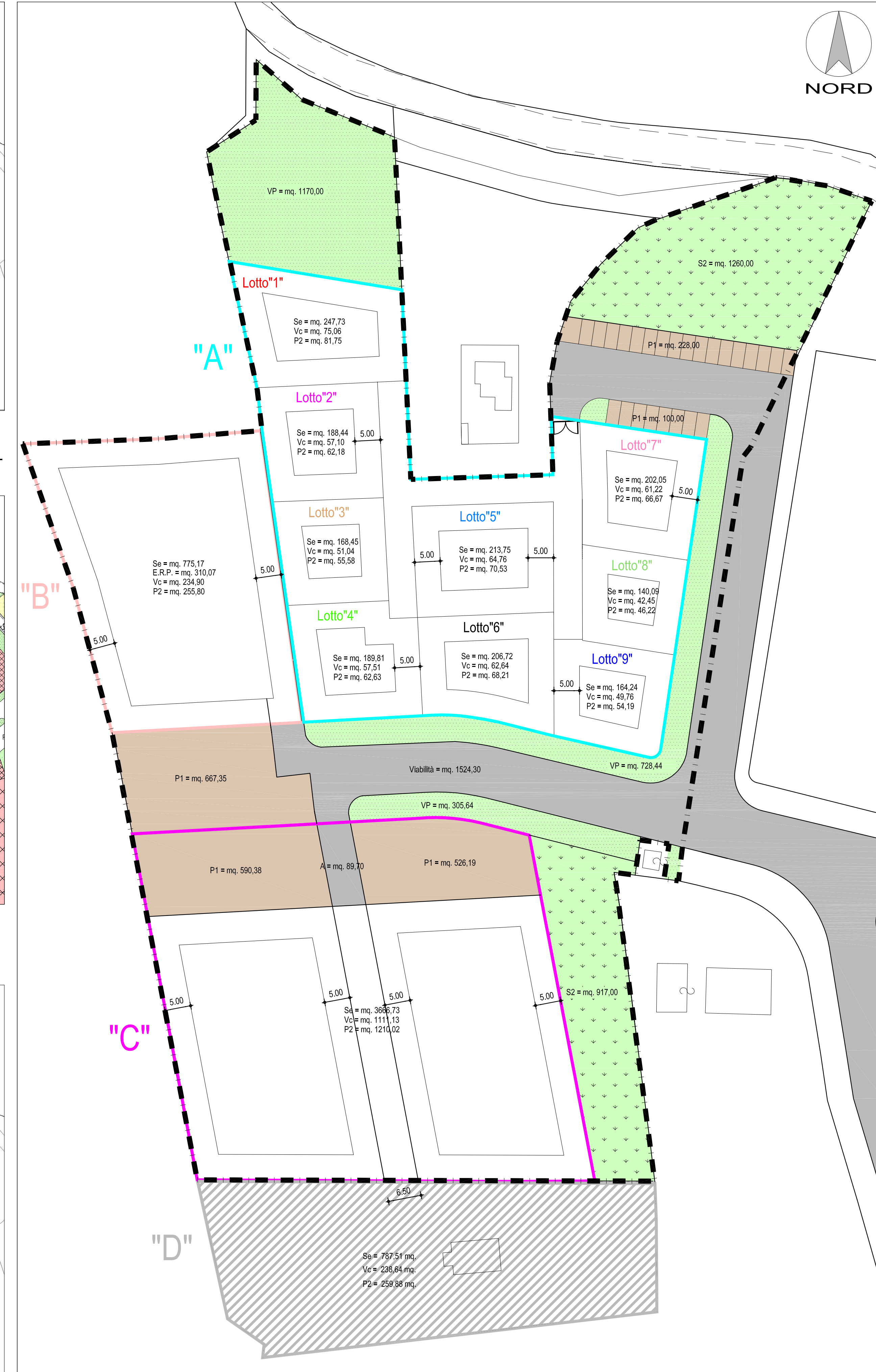


STRALCIO DI P.R.G. scala 1:2000

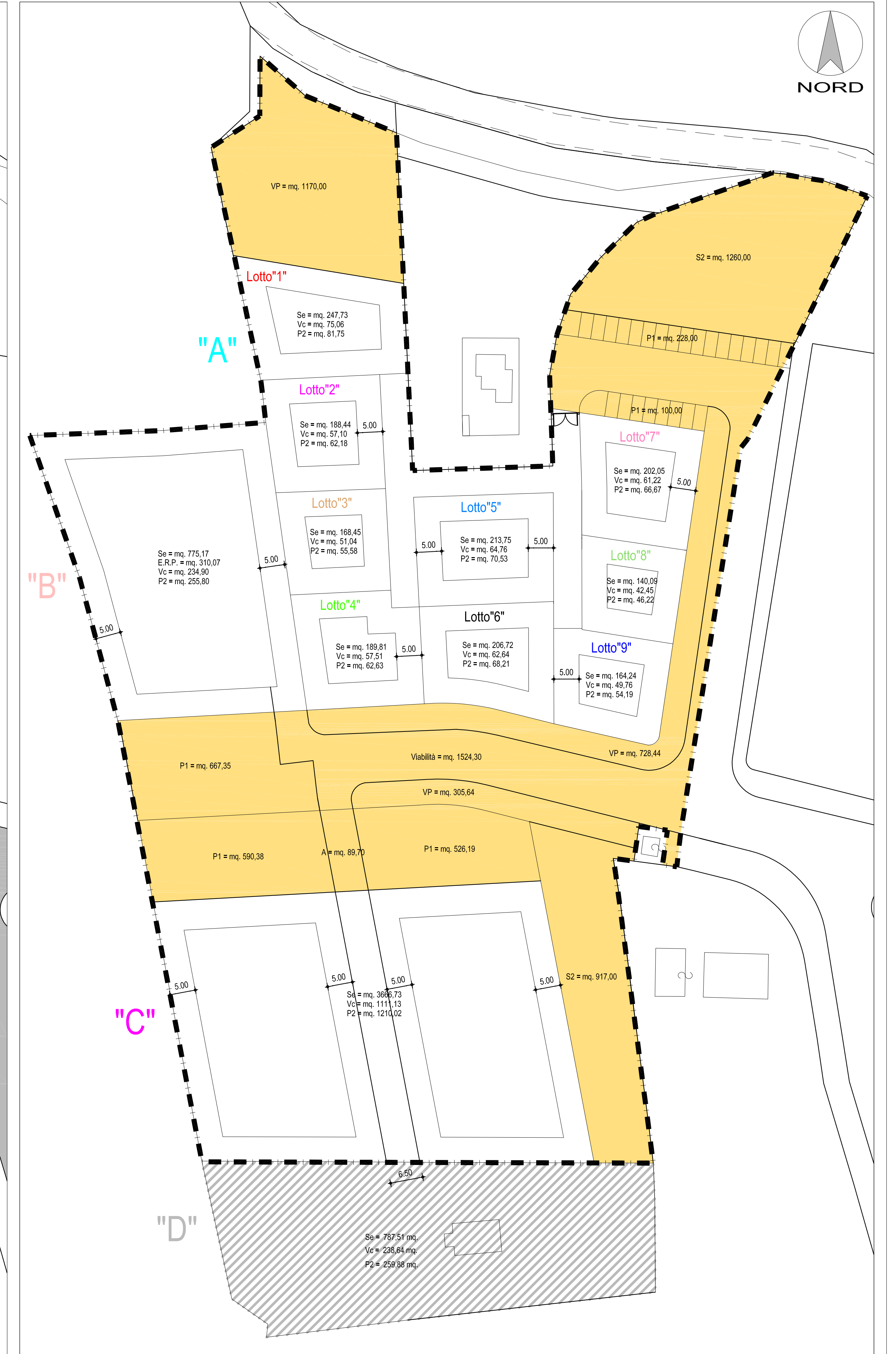
COMPARTO SUB-COMPARTO



PLANIMETRIA CATASTALE scala 1:2000
Individuazione area oggetto di cessione



PLANIMETRIA GENERALE scala 1:500
Viabilità generale P1 = Parcheggi VP = Verde primario S2 = Aree per urbanizzazioni secondarie



PLANIMETRIA GENERALE scala 1:500
AREA OGGETTO DI CESSIONE